

# РАСКРОЙНЫЙ СТОЛ

2000 X 1600



# **КОМПЛЕКТАЦИЯ**

**ДСП 2000 ММ. X 1600 ММ.**

**ДСП 1400 ММ. X 1400 ММ.**

**ОПОРЫ 2 ШТ.**

**КРЕПЕЖНЫЕ ПЛАСТИНЫ**

**РЕБРА ЖЕСТКОСТИ 6 ШТ.**

**ШАЙБЫ Д22**

**КРЕПЕЖНЫЕ УГОЛКИ**

**БОЛТЫ 8X50**

**БОЛТЫ 10X50**

**ГАЙКИ М10**

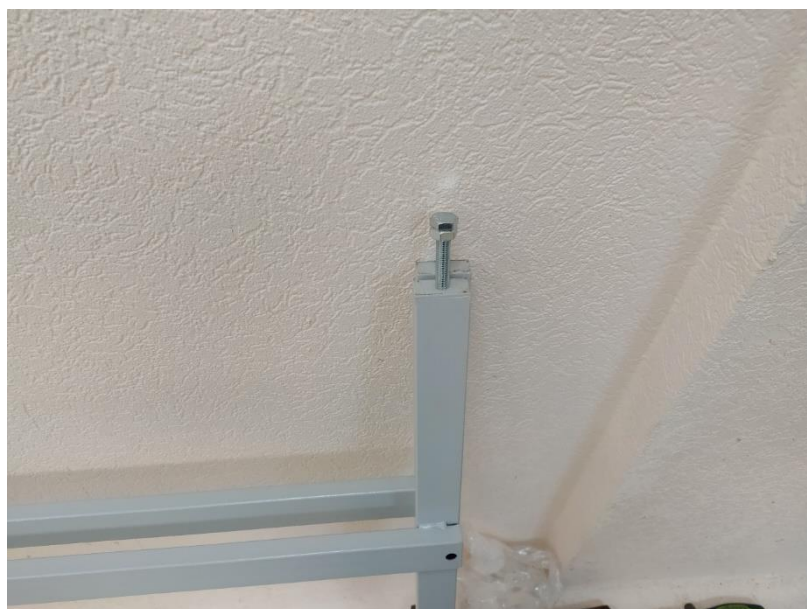
**САМОРЕЗЫ**

## **ШАГ 1**



**НАЖИВИТЬ ГАЙКИ М10 НА БОЛТ 10Х50**

## **ШАГ 2**



**В БОКОВЫХ НЕСУЩИХ ЧАСТЯХ  
(ОПОРАХ) ВКРУТИТЬ В НОГИ БОЛТ 10Х50  
С ГАЙКОЙ М10**

## **ШАГ 3**



**РЕБРА БОЛЕЕ КОРОТКИЕ 3ШТ.  
ПОСЛЕДОВАТЕЛЬНО КРЕПИТЕ БОЛТОМ  
8Х50 С ШАЙБОЙ В НИЖНИЕ ОТВЕРСТИЯ.**

## **ШАГ 4**



## **ШАГ 5**



**НА РЕБРА КЛАДЕТЕ ПОЛКИ 800X1550ММ.  
ПООЧЕРЕДНО. КРОМКА 0,2 ММ.**

## **ШАГ 6**



**КРЕПИТЕ САМОРЕЗАМИ 4,2Х32 С БУРОМ**

## **ШАГ 7**



## **ШАГ 8**



**РЕБРА 5 ШТ. БОЛТ 8Х50ММ. С ШАЙБОЙ  
КРЕПИТЕ ПОСЛЕДОВАТЕЛЬНО.**

## **ШАГ 9**

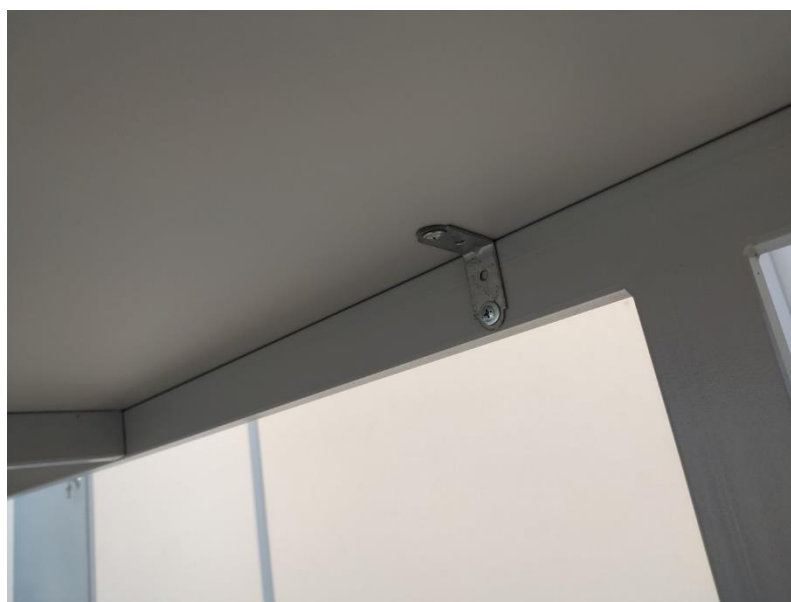


**НА КРЫШКУ КРЕПИТЕ ПЛАСТИНЫ  
40X80ММ С ПОМОЩЬЮ САМОРЕЗА  
4,2X13 ОСТРЫЙ. (КАК ПОКАЗАНО НА  
ФОТО.)**

## **ШАГ 10**



## **ШАГ 11**



**УГОЛОК 40X40X20 САМОРЕЗОМ 4,2X16 С БУРОМ К КАРКАСУ. (НА ДАННОМ ЭТАПЕ НЕ КРЕПИТЬ ДСП)**

## **ШАГ 12**



**КЛАДЕТЕ ДЕТАЛИ КРЫШКИ И СОЕДИНЯЕТЕ МЕЖДУ СОБОЙ ПЛАСТИНАМИ 40X80ММ С ПОМОЩЬЮ САМОРЕЗА 4,2X13 (ОСТРЫЙ).**



## **ШАГ 13**



- 1. ВЫРАВНИВАЕТЕ КРЫШКУ  
ОТНОСИТЕЛЬНО КАРКАСА (РАВНЫЙ  
СВЕС)**
- 2. КРЕПИТЕ САМОРЕЗАМИ 4,2X13 ММ  
ОСТРЫЕ .**

**НОМЕРА ДЛЯ СВЯЗИ:**

**+79457446612**  
**+78002506688**



**ПОЧТА ДЛЯ СВЯЗИ:**

**INFO@SHTOPKA.RU**

 **@SHTOPKA.RU**